

NEWSLETTER

BULLETIN BIMESTRIEL DE L'APAEELM



FÉV 2024

SOUTENIR les établissements MLF d'Espagne !

par l'équipe de Communication de l'APAEELM

Dans la [newsletter n°32](#) nous avons présenté les différents organismes qui composent le système d'enseignement français à l'étranger, ainsi que les différentes catégories d'établissements. Il est important de prendre en compte tout cela afin de contextualiser la situation actuelle à laquelle nous sommes confrontés.

Notre école a été créée en 1973 mais ce n'est qu'en 1986 qu'elle a rejoint le réseau de la Mission laïque française (MLF) et en 1988 qu'elle est devenue propriété de la MLF (+info historique : apaelm.com/lycee-moliere).

La MISSION LAÏQUE FRANÇAISE a été créée en 1902 et reconnue d'utilité publique en 1907. Association à but non lucratif, elle est le deuxième acteur de l'enseignement français à l'étranger, après l'Agence pour l'enseignement français à l'étranger (AEFE) elle-même.



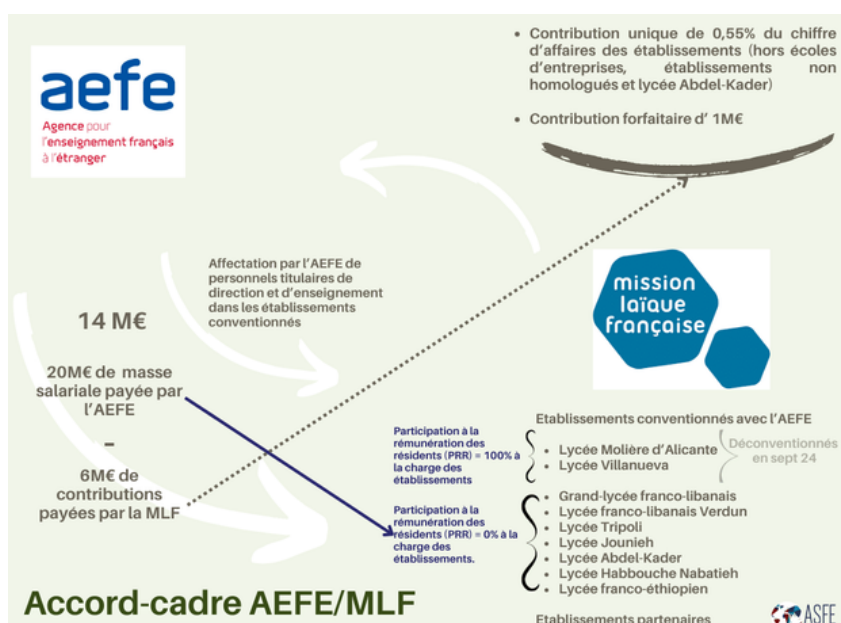
La MLF dispose d'un réseau de 108 établissements dans 37 pays, accueillant plus de 61.000 élèves de Maternelle à Terminale, dont 71% d'étrangers.

La MLF s'inscrit dans les orientations de la politique étrangère de la France et agit en tant qu'opérateur de l'Etat et/ou d'entreprises dans le cadre d'actions de coopération éducative.

Parmi les différentes catégories d'écoles au sein de la MLF, notre école est un de ses établissements en pleine responsabilité (EPR).

Les relations entre l'AEFE et la MLF dans notre établissement sont régies par [un accord-cadre renouvelé tous les 5 ans](#). C'est fin 2021 que cette convention a été actualisée pour la dernière fois et sur la base de laquelle il a été convenu que la part de la rémunération des professeurs résidents (PRR) à charge de notre établissement serait de 100% à partir de 2022, en plus d'autres actions conformes à la fin du statut Conventionné de notre établissement et du Lycée français d'Alicante, ainsi qu'aux orientations stratégiques de la MLF pour la période 2022-2027, à savoir :

- Développer le réseau
- Innovation pédagogique
- Renforcer les relations avec l'État
- Développer de nouveaux modèles d'organisation
- Maîtrise des finances
- Développement professionnel



Perdu-e dans les sigles et concepts ? apaelm.com/ABC



NEWSLETTER

BULLETIN BIMESTRIEL DE L'APAELM



FÉV 2024

Dans le dernier [Rapport financier 2021-2022 de la MLF](#), il était mentionné que l'association avait un déficit de 2,3 millions € (page 114), qui a augmenté au cours de l'année scolaire 2022-2023 pour atteindre presque un **déficit de 3 millions €** (*le Rapport financier 2022-2023 de la MLF n'a pas encore été publié pour avoir les données exactes*).

SPECIAL EDITION

Le rapport mentionne également que le réseau espagnol de la MLF connaît toujours des difficultés financières et que tous les établissements espagnols de la MLF enregistrent des pertes, principalement en raison de la perte d'élèves, de l'augmentation des prix de l'énergie et des augmentations de salaire pour les enseignants employés localement décidées par le gouvernement espagnol avec effet rétroactif. L'augmentation du taux de participation à la rémunération des enseignants résidents (PRR) à 100% pour notre Lycée et celui d'Alicante a également eu un impact sur le déficit de l'entité.



S'il est vrai que ces éléments pointés dans le Rapport financier 2021-2022 de la MLF ont mis à mal les comptes et les finances du réseau MLF Espagne, il n'en est pas moins vrai que les graves difficultés financières sont le résultat :

- du caractère mal calibré et mal adapté au contexte économique inflationniste actuel de la convention-cadre entre la MLF et l'AEFE, qui court jusqu'en décembre 2026 ;
- des difficultés de gestion de la MLF et de ses établissements, notamment en ce qui concerne le paiement des redevances appropriées dues par la MLF à l'AEFE ; et
- de la crise sans précédent au Liban, où la MLF scolarise des milliers d'élèves.

Depuis des années, l'APAELM se préoccupe des finances de l'école et nous avons souligné les difficultés de gestion auxquelles nous avons dû faire face. Avec la FAPEE (Fédération d'APE de Lycées Français à l'Étranger), nous avons fait entendre la voix des familles de Villanueva de la Cañada et d'autres écoles de la MLF en Espagne et, plus d'une fois, la FAPEE a mis en garde la Mission Laïque et le Ministère de l'Europe et des Affaires étrangères français, à travers la Direction générale de la Mondialisation, sur les conséquences que des augmentations continues et insoutenables auraient pour les familles qui ont fait confiance à l'enseignement français.



Ainsi, en décembre 2023, la FAPEE a fortement soutenu la demande faite par la Sénatrice **Samantha Cazebonne** au Ministère français de l'Europe et des Affaires étrangères d'aider la Mission laïque française à faire face à ses engagements, et a demandé que :

- la MLF puisse renégocier son accord-cadre avec l'AEFE et
- puisse obtenir une subvention de l'État français de 3 millions €, soit un total de 17 millions €.

Lorsque le 19 février dernier les associations de parents ont été convoquées par la direction de l'établissement pour une réunion le lundi 26 février 2024 afin de nous présenter la **politique tarifaire de la MLF et les nouveaux frais de scolarité pour l'année scolaire 2023-2024**, nous avons imaginé la nouvelle et ce à quoi nous allions devoir faire face, Nous avons donc commencé à agir de manière coordonnée, sous l'égide de la FAPALFE (Fédération d'APE des Lycées français d'Espagne et du Portugal), avec les APE des 10 autres écoles qui font partie du réseau de la MLF en Espagne et nous avons mené les actions décrites dans la page suivante.



NEWSLETTER

BULLETIN BIMESTRIEL DE L'APAELM



FÉV 2024

[ACTIONS ENTREPRISES par l'APAELM en coordination avec ses fédérations \(FAPEE et FAPALFE\) jusqu'au 26 février 2024](#)

SPECIAL EDITION

21 février 2024 - L'APAELM alerte la [Sénatrice Samantha Cazebonne](#) de la situation par laquelle les APE de tous les établissements de la MLF Espagne ont été convoquées le même jour par leurs Proviseurs respectifs pour leur présenter les nouveaux frais de scolarité pour l'année 2024-2025.

21 février 2024 - La APAELM en coordination avec la FAPEE Zone Ibérique (FAPALFE) envoie une [lettre au Président et au Directeur Général de la MLF](#) leur demandant de préciser les engagements de la MLF en corollaire aux efforts qui seront demandés aux familles avec l'augmentation des frais de scolarité.

21 février 2024 - La FAPEE Zone Ibérique (FAPALFE) a également adressé une [lettre à la directrice de l'AEFE](#), l'agence de supervision des établissements scolaires français à l'étranger, lui demandant d'indiquer le dispositif de soutien que l'AEFE entendait développer pour accompagner les efforts qui seraient demandés aux familles en matière de frais de scolarité.

21 février 2024 - La même demande a été adressée par la FAPEE Zona Ibérica (FAPALFE) à l'[Ambassadeur de France en Espagne](#) pour connaître les mesures que l'Etat allait prendre pour aider les familles.

21 février 2024 - La FAPEE Zone Ibérique (FAPALFE) a également écrit à [M. Perrot, Conseiller culturel adjoint \(COCAC\)](#) de l'Ambassade de France ; à [M. Vasseur, Chef du Secteur Maghreb et Péninsule Ibérique de l'AEFE](#) ; aux [Sénateurs des Français de l'étranger : Mme Cazebonne et M. Chantrel](#) ainsi qu'au [Député M. Vojetta](#), compte tenu des soupçons d'augmentation de plus de 10% des frais de scolarité.

22 février 2024 - Une réunion vidéo a été organisée avec le [Député Vojetta](#), la présidente de la FAPALFE et des représentants des différentes APE des Lycées de la MLF en Espagne afin de demander un soutien à notre demande d'une plus grande transparence des comptes de la MLF, exiger des responsabilités, un plan de sauvegarde, un arrêt de l'augmentation prévue des frais de scolarité et d'exiger des garanties pour l'avenir et des engagements de la part de la MLF et de l'AEFE afin que ce ne soit pas les familles qui paient pour les mauvais calculs financiers.

22 février 2024 - Une réunion vidéo avec le [Conseiller culturel adjoint \(COCAC\), M. Perrot](#), avec la participation de la présidente de la FAPALFE et des représentants des différentes APE des Lycées de la MLF en Espagne, à qui les mêmes demandes qu'à M. Vojetta ont été transmises.

23 et 24 février 2024 - La [FAPEE rédige une déclaration liminaire en coordination avec la FAPEE Zone Ibérique \(FAPALFE\)](#) demandant un plan de sauvegarde à la MLF, exigeant des comptes et les mesures nécessaires pour s'assurer que les familles qui ont choisi le système éducatif français ne soient pas forcées d'abandonner ce choix d'éducation parce qu'elles n'ont pas les moyens de payer les frais de scolarité de leurs enfants, qui ont augmenté d'année en année.

25 février 2024 - Réunion de coordination des APEs des Lycées Français MLF Espagne et FAPALFE.

26 février 2024 - Les représentants des parents au Conseil d'Établissement rencontrent le Proviseur, l'APAELM partage la [déclaration liminaire commune](#) rédigée par la FAPEE et la FAPEE Zona Ibérica (FAPALFE), qui expose le manque de confiance devant la MLF et la direction qui avait commenté que pour la prochaine année scolaire nous n'allions pas avoir une augmentation aussi élevée que l'actuelle et demande à la MLF les mêmes efforts que ceux demandés aux familles pour soutenir l'école. L'APAELM insiste pour que la MLF établisse un dialogue à la hauteur de l'effort demandé aux familles, transparent et sérieux et dans le cadre du dialogue défini par la convention d'homologation.

L'APAELM espère que tout ce travail en faveur des familles du Molière aura un effet dans les jours/semaines à venir et que nos demandes seront prises en compte par la MLF et l'AEFE.



COMISIONES & CONTACTOS COMMISSIONS & CONTACTS

AFILIACIÓN, INFORMACIÓN GENERAL
ADHESIÓN, INFORMATION GÉNÉRALE

apaelm@gmail.com

BECAS
BOURSES

apaelm@gmail.com

CAMPAMENTOS DE VACACIONES
CAMPS DE VACANCES

cultura.campamentos.apaelm@gmail.com

COMEDOR
CANTINE

cantine.apaelm@gmail.com

CONVIVENCIA
VIVRE ENSEMBLE

vivre.ensemble.apaelm@gmail.com

CULTURA & CONFERENCIAS
CULTURE & CONFÉRENCES

conferencias.apaelm@gmail.com

EBEP/NEE
EBEP

cebep.apaelm@gmail.com

ECO-ESCUELA
ÉCO-ÉCOLE

ecoecole.apaelm@gmail.com

FIESTAS
FÊTES

fiesta.apaelm@gmail.com

INTERCAMBIOS INTERNACIONALES
MOBILITÉ INTERNATIONALE

intercambiosescolares.apaelm@gmail.com

LIBROS
LIVRES

apaelm@gmail.com

PRIMARIA
PRIMAIRE

primaire.apaelm@gmail.com

SECUNDARIA
SECONDAIRE

secundaria.apaelm@gmail.com

TRANSPORTE
TRANSPORT

transport.apaelm@gmail.com

apaelm@gmail.com

 [apaelm.com](https://www.apaelm.com)
 [@apaelm.asoc](https://www.facebook.com/apaelm.asoc)
 [@apaelm.asoc](https://www.instagram.com/apaelm.asoc)
 [@apaelm.asoc](https://www.tiktok.com/@apaelm.asoc)
 [@APAELM_asoc](https://twitter.com/APAELM_asoc)
 [@APAELM](https://www.linkedin.com/company/APAELM)



Asociación de Padres de Alumnos
Association de Parents d'Elèves

Lycée français international Molière - Villanueva de la Cañada (Madrid)

Fédération des APE
des Établissements
français à l'Étranger
Federación de APAs
de Liceos franceses
en España

Membre
Miembro



FAPEE
fapalfe
FAPEE Zone Ibérique