

NEWSLETTER

BOLETÍN BIMESTRAL DE LA APAELM



DIC 2023
ENE 2024

VOLVIMOS A HACERLO - Mercadillo de Navidad

por Comisión Fiestas

Tres stands de la APAELM (manualidades, comida y libros de segunda mano) llenos de ganas e ilusión hicieron las delicias de pequeños y grandes en el Mercadillo de Navidad. Gracias a todos esos alumnos de Seconde, Première y Terminale que nos echaron una mano en el montaje y desmontaje, a quienes participaron vendiendo bizcochos, crêpes, tartas, y quienes pusieron todo su arte al servicio de los más pequeños pintando caras o haciendo manualidades.



Muchas gracias a todas esas familias que aportaron sus bizcochos y libros para venderlos y así contribuir en la co-financiación de proyectos e iniciativas a realizar en el colegio. Sin nuestras madres y padres voluntarios APAELM nada hubiera sido posible, vosotros hacéis fácil lo difícil e incluso a veces lo imposible. ¡Gracias!

+info: apaelm.com/mercadillo-navideno-2023

Verano de Colonias en Bois le Roi, Francia

por Comisión Cultura y Campamentos



Si quieres que este verano tus hijos se sumerjan en una experiencia deportiva y lingüística en un entorno maravilloso con acceso directo al bosque de Fontainebleau y con unas fantásticas instalaciones deportivas, únete a la reunión informativa del 24 de enero a las 18h30.

+info y dossier: apaelm.com/colons-vacs-france-2024

¡Nos vamos a Masella a esquiar por Carnaval!

por Comisión Cultura y Campamentos

En una acción federada junto con las AMPAs de otros liceos franceses de Madrid, concretamente Saint-Exupéry y Liceo Francés de Madrid, la APAELM ha ofrecido la oportunidad para que sus socios y no socios participen en un emocionante viaje de ski, único en su tipo.

Organizado por el Club Amistad se ofrece un programa completo que incluye 5 horas diarias de clases acompañados siempre de un monitor, actividades por la tarde para los alumnos, pensión completa, incluso un día se podrá esquiar de noche. También está incluido el transporte de ida y vuelta.

+info y dossier completo: apaelm.com/ski-carnaval-2024



EN ESTE NÚMERO 34

Volvimos a hacerlo

¡Vaya vacaciones!

Cabalgata de Reyes / Ayto

Cofinanciamos Anne Liz Deba

2º Coloquio Int'l Escuela Inclusiva

Campaña de Becas

Buscamos Familias de Acogida

Fomentando las niñas en las ciencias

1ª Cena de Padres

Reunión y Visita al Comedor

Terremoto en Marruecos

Caja de Solidaridad

Guía Empresarial de las familias del Molière

CESCE

Jornada Alcohólicos Anónimos

Formación Representantes APAELM a los Consejos

Reunión COCAC

FAPEE CA AEFE / hoja de ruta

Elecciones Consejos

Café de Bienvenida

Orientación Secundaria

AESH

... ¡y más!

NEWSLETTER

BOLETÍN BIMESTRAL DE LA APAELM



DIC 2023
ENE 2024

Participamos en la CABALGATA de REYES

por Comisión Fiestas

Por primera vez la APAELM participó en la Cabalgata de Reyes del Ayuntamiento de Villanueva de la Cañada. Alumnos desde maternelle hasta los últimos cursos de secundaria participaron. Fue una experiencia inolvidable tanto para niños como para mayores que seguro repetiremos más años.



VILLANUEVA DE LA CAÑADA 2024



¿Lo sabías? Nos reunimos periódicamente con concejales municipales de Villanueva de la Cañada, para temas de Educación, de Cultura, de seguridad vial notablemente. Así hemos obtenido una carroza dedicada para la comunidad del Lycée Molière en la Cabalgata de Reyes 2024!

Reunión anual con la Concejala de Educación del Ayuntamiento

por Comisión Comunicación



Como todos los años, la APAELM se reunió con la Concejala de Educación del Ayuntamiento de Villanueva de la Cañada y parte de su equipo con el fin de trasladarles diferentes inquietudes que las familias del Liceo Molière nos han hecho llegar a lo largo de los meses previos.

Hicimos especial hincapie en todo el tema de la seguridad vial y la velocidad con la que muchos vehículos circulan en las cercanías de nuestro colegio. Propusimos medidas como resaltos y reductores de velocidad, pasos de peatones en 3D (pintados) y más presencia y vigilancia de personal de la policía.

Como regalo de Reyes Magos pudimos constatar que justo enfrente de la entrada principal del colegio han puesto cámaras de vigilancia, así como otras a la altura de la fuente y al final de la calle Cristo. Desde aquí agradecemos al Ayuntamiento por su escucha atenta y las medidas tomadas



Co-financiamos Anne Liz Deba

por Comisión Convivencia

Con motivo del mes “contra el acoso escolar”, en noviembre contamos con la presencia de Anne Liz Deba, una verdadera superviviente de un calvario de abuso y acoso durante su escolaridad en Francia.

Durante dos días estuvo dando charlas y conferencias a alumnos de secundaria y una tarde la dedicó a compartir su experiencia con las familias del colegio, acompañada de tres alumnos del Liceo.

La APAELM ha co-financiado esta iniciativa para que pudiera hacerse realidad.



2º Coloquio Internacional de la Escuela Inclusiva

por Comisión EBEP



El 24 y 25 de Noviembre 2023, una delegación de la Comisión EBEP de la APAELM participó en el 2º Coloquio Internacional de la Escuela Inclusiva organizado por la Asociación de Padres y Madres del Liceo Francés de Barcelona, su dinámico equipo ALEDAS, el equipo directivo del Liceo y sus socios (La bienfaisance, La Place, Otentik...), con el apoyo de la AEFE, de la MLF y de la FAPEE.

La accesibilidad para todos fue el tema principal de la conferencia, con el fin de garantizar que los alumnos en todas las situaciones (alófonos, con discapacidad, trastornos del neurodesarrollo, etc.) tengan pleno acceso al aprendizaje. Varios grupos de trabajo formados por profesores, directores de centros y terapeutas compartieron sus experiencias y expresaron sus expectativas sobre cómo debería tenerse en cuenta el/la alumno/a EBEP en la red de la EFE.



Las conferencias de Hervé Glazel, neuropsicólogo y director de las escuelas CERENE, y de Isabelle Ducos Filippi mostraron que el acceso universal al aprendizaje debe ser el objetivo de una escuela que no quiere producir fracaso escolar artificial ni sufrimientos innecesarios, mediante la reinención de las prácticas profesionales y una fuerte implicación de los equipos, en particular de los equipos directivos.



La Comisión EBEP APAELM esta preparando una edición especial para compartir con todas las familias del Molière todo lo debatido durante este simposio, donde tuvieron la oportunidad de compartir entre otros con: la referente EBEP de la FAPEE, Corinne Truffier; con la Sra. Dominique Collado (MLF), Sr. Alain Trintignac, (AEFE), Sra. Emilie Schlumberger (Neuropediatra), Sra. Jeanne Siaud-Facchin (psicóloga clínica, psicoterapeuta y destacada experta europea), Sra. Nathalie Groh (Presidenta FFDys), etc.

NEWSLETTER

BOLETÍN BIMESTRAL DE LA APAELM



DIC 2023
ENE 2024

NUEVA CAMPAÑA DE BECAS para familias francesas

por Comisión Comunicación

Como ya os informamos a mediados del mes de diciembre, la campaña de becas 2024/2025 fue oficialmente lanzada. Todas las familias que presentaron una solicitud de beca durante la campaña 2023/2024 han sido informadas por la Embajada.

Las nuevas familias pueden encontrar toda la información que necesitan en su página web:

es.ambafrance.org/Bourses-scolaires-2024-2025-CCB1

Las solicitudes deberán recibirse entre el martes 2 y el jueves 25 de enero de 2024!

Pueden contar con el apoyo de nuestro representante en la Comisión Becas APAELM para cualquier tipo de ayuda en la máxima confidencialidad. INFO: apaelm@gmail.com

! ANUNCIO ! ANNONCE

¡BECAS! ¡BOURSES!

La campaña está abierta La campagne est ouvert

Del 2 al 25 ENERO

Fecha límite presentación dossiers 2024 Date limite de dépôt de dossiers

apaelm.com
[@apaelm.asoc](https://www.facebook.com/apaelm.asoc)
[@APAELM_asoc](https://www.instagram.com/apaelm.asoc)
[@APAELM](https://www.linkedin.com/company/APAELM)

apaelm@gmail.com

BUSCAMOS FAMILIAS DE ACOGIDA para INTERCAMBIO en el COLEGIO

por Comisión Intercambios

Nuestro colegio tiene un gran atractivo para familias en Francia que buscan hacer un intercambio de varias semanas o un par de meses.

Son los cursos de 3e hasta Terminale los más demandados. Este año ya hemos recibido varias solicitudes de familias francesas deseosas de enviar por un periodo de tiempo a sus hijos o hijas al colegio y que buscan familia de acogida.

Si su familia está interesada en acoger a uno de estos jóvenes no duden en ponerse en contacto con la Comisión Intercambios APAELM intercambiosescolares.apaelm@gmail.com. ¡Será una experiencia super enriquecedora!



FOMENTANDO la presencia de las Niñas en las Ciencias

por Comisión Secundaria

**STEM
4Girls
uc3m**

**FORD
IMPULSANDO
SUEÑOS**

Son ya 6 años desde que la APAELM presentó por vez primera al colegio la iniciativa de la [Universidad Carlos III - STEM4 GIRLS](#)

Un proyecto que une mujeres, talento, STEM, divulgación y orientación y que alumnas de los cursos de 5e a 2de se han ido beneficiando estos años. **La APAELM agradece a la dirección del colegio por hacer realidad este proyecto año tras año y dar la oportunidad a las alumnas a conocer de cerca el mundo de las STEM.**

Igualmente, [el proyecto FORD Impulsando Sueños](#) de la organización AIPC Pandora se hará posible un año más para alumnos y alumnas de 2de, donde se empoderaran como **agentes de cambio** y aprenderán a idear sus propios proyectos que transforman problemas sociales de su entorno y adquieren competencias clave para su crecimiento personal, académico y profesional.



NEWSLETTER

BOLETÍN BIMESTRAL DE LA APAELM



DIC 2023
ENE 2024

GRAN ÉXITO - 1ª Cena de Padres APAELM

por Comisión Cultura y Campamentos

Era la primera vez que lo proponíamos y fue todo un éxito. El 27 de Octubre, entorno a unos 30 padres y madres decidieron reunirse en un ambiente distendido y festivo y celebrar ser parte de la comunidad del Liceo Internacional Molière. Familias nuevas en el colegio, otras con más años, apostaron por conocerse mejor y compartir juntos. El restaurante "El Inmigrante" cerrado en exclusiva para nosotros y con una carta de platos típica de un restaurante de estrellas, nos hizo vivir una experiencia inigualable. Seguro que repetiremos.



Reunión y Visita al Comedor

por Comisión Comedor

Como todos los trimestres, la Comisión Comedor de la APAELM solicitó una reunión con la gestora del colegio y Seresca para tratar diferentes inquietudes que las familias nos hacen llegar.

Entre los distintos temas que les hicimos llegar fueron: 1) la disponibilidad de colgar los menús en la Vie Scolaire, 2) exponer las reglas de convivencia del Comedor en el comedor mismo; 3) hacer seguimiento de la sala Tupperware, una de las novedades de este año por la que la APAELM estuvo luchando años; 4) la organización de jornadas culinarias; 5) la renovación del contrato de Seresca;



6) la cantidad y calidad de los productos servidos en el comedor, solicitando menos procesados, más carne de calidad y variedad, más pescado, también; 7) expusimos también nuestro malestar por el abuso de pastas, arroz, zanahoria y tomates incluso cuando no es la temporada; 8) el problema de la temperatura de los alimentos no lo suficientemente calientes cuando se sirven a los alumnos; 9) solicitamos una mayor variedad de legumbres así como la forma en que son cocinadas; 10) abuso de que los huevos son cocinados siempre de la misma manera; 11) solicitud del cocido dos veces al mes en los meses de invierno, ya que es un plato que gusta mucho a los alumnos; 12) posibilidad de que la carne sea cocinada de otra manera, etc.

Cada dos meses miembros de la Comisión Comedor participan igualmente en la comisión menús del colegio, que junto con alumnos, profesores, personal de administración y personal de Seresca (proveedor del comedor) elaboran de manera conjunta los menús para los siguientes meses. Seguro que habrán empezado a ver cambios.

Toda aquella persona que quiera probar comer un día en el comedor del colegio, debe ponerse en contacto con nosotros.

AYUDA a los DAMNIFICADOS por el TERREMOTO en MARRUECOS

por Comisión Comunicación

La APAELM se unió al llamamiento de ayuda a las familias afectadas por el terremoto del mes de septiembre en Marruecos y compartió con todas las familias del Liceo Molière [un comunicado donde expresábamos nuestra solidaridad](#) con las numerosas familias de origen marroquí del Liceo Francés Internacional Molière de Villanueva de la Cañada, y les [ofrecíamos nuestro apoyo](#) en esos difíciles momentos. *Visto que el gobierno marroquí no solicitaba ropa ni alimentos [compartimos con todas las familias el llamado de varias asociaciones del país para donaciones.](#)*



CAJA de SOLIDARIDAD para alumnos del colegio

por Comisión Comunicación

En los meses de octubre y noviembre, la APAELM fue convocada a participar en la Comisión Caja de Solidaridad del colegio compuesta por representantes de la dirección, profesores y representantes de padres de alumnos del Consejo de Centro.

La comisión se reunió para examinar 5 solicitudes de subvención recibidas para los viajes escolares a Canterbury (octubre 2023) por los 3e, a Lisboa (diciembre 2023) para los Terminales; a Valencia (marzo 2024) para los CM1 y CM2 y a la Granja Pedagógica (Ávila, abril 2024) para los CP. Todas recibieron el apoyo de la Caja de Solidaridad, lo que permitió y permitirá a esos alumnos el poder disfrutar de estas experiencias pedagógicas junto a sus compañeros.

Próximamente la dirección financiera del colegio lanzará una campaña para que todas aquellas familias que lo deseen realicen un donativo para así ayudar a otros alumnos el poder disfrutar de las salidas pedagógicas que realiza el colegio. Toda aquella persona interesada puede ponerse en contacto con la **gestionnaire del colegio, Mme Ansquer.**

¿Lo sabías? La APAELM destina sus ingresos (es decir, vuestro dinero: cuotas y eventos, menos unos gastos de funcionamiento y obligaciones legales) a actividades y proyectos únicamente en beneficio de los alumnos y de la comunidad del Lycée Molière.

apaelm.com/quienes-somos

GUÍA EMPRESARIAL de las Familias del Molière

por Comisión Comunicación



La APAELM en apoyo siempre de nuestras familias os recuerda que contamos con una guía empresarial donde todas las familias del Liceo pueden encontrar diferentes propuestas de servicios y trabajos así como todas aquellas familias interesadas en anunciar sus negocios y/o servicios pueden hacerlo.

De esta manera no sólo creamos comunidad sino que apoyamos a la pequeña y mediana empresa y al emprendimiento que tantos sacrificios conlleva.

+INFO: apaelm.com/guia-empresarial

CESCE

por Comisión Convivencia

El Comité Educación, Salud, Ciudadanía y Medio Ambiente (CESCE) se reunió el pasado mes de noviembre. Conformado por alumnos, profesores, dirección del colegio y representantes de padres tuvimos la oportunidad de presentar nuevas propuestas en línea con los objetivos marcados para este año y centrados fundamental en **promover una mejora del clima escolar y fomentar experiencias pedagógicas**.

Se acordó mejorar todas las carteleras de anuncios en el colegio de manera que a los alumnos les resulte más sencillo encontrar información. Se trabajaron en nuevas fechas para que Alcohólicos Anónimos y la Fundación Pluralismo y Convivencia intervengan en el colegio. Se propuso nuevo tema de intervención por parte de EducaLike en las siguientes charlas que darán en el colegio en el mes de marzo y presentamos una propuesta para trabajar la educación emocional y afectiva.

JORNADAS con ALCOHÓLICOS ANÓNIMOS

por Comisión Convivencia



La excelente acogida que tuvo entre los alumnos de 3e hasta Terminale las intervenciones de la Asociación de Alcohólicos Anónimos el curso pasado, hizo que este año los miembros del CESCE decidieran repetir las reduciendo el número de clases.

Siempre inspiradoras, con historias de vida sorprendentes este colectivo acerca su realidad a la de los más jóvenes que se inician en el consumo del alcohol. **La APAELM agradece que esta propuesta que había presentado haya sido aceptada en el colegio.**

FORMACIÓN REPRESENTANTES de PADRES a los CONSEJOS ESCOLARES

por Comisión Comunicación



Concedores de la importante labor que los representantes y delegados de padres de alumnos ejercen no solo en las instancias oficiales sino en su día a día como nexo de unión entre las familias de las clases a las que representan, la dirección y la Junta Directiva de la APAELM, este año, tanto la coordinadora de la Comisión Primaria de la APAELM como la coordinadora de la Comisión Secundaria de la APAELM, llevaron a cabo varias reuniones de formación.

Entre otros, los objetivos de esta formación eran explicar el rol y función que llevan a cabo, así como aclarar dudas y explicar el funcionamiento de los Consejos Escolares (para primaria) y los Consejos de Clase (en secundaria).



Todos recibieron información sobre la **Guía de representantes de padres** elaborada por la FAPEE, así como de la **Carta ética y deontológica** que todo representante y delegado de clase debe respetar y cumplir.

+info:

[Guía en fapee.com](http://www.fapee.com)

[Carta ética en fapee.com](http://www.fapee.com)

REUNIÓN con el COCAC en la Embajada de Francia

por Comisión Comunicación

La FAPALFE (Federación de AMPAs de Liceos Franceses en España y Portugal) llevó a cabo una reunión con el Sr. Perrot, Consejero Consular Adjunto del Servicio de Cooperación y Acción Cultural (COCAC) de la Embajada de Francia, encargado de los asuntos educativos, a principios de octubre.

En esta reunión la APAELM estuvo presente junto con representantes de otras AMPAs de liceos franceses en España. Entre los puntos tratados destacamos:

- las sustituciones de profesores por ausencias cortas
- la actualización del plan de armonización de estudios
- intentar que haya un mínimo de armonización de las políticas lingüísticas
- formar al personal implicado en el tratamiento del acoso escolar
- formación de las AESH y del personal en EBEP
- el pago adelantado por parte de los liceos de la figura de AESH
- los criterios de selección para las opciones ELCE y sección europea, teatro, música, etc. en determinados liceos en España
- Implementación de Program'Cours en los Liceos



Toda otra información que requieran o tengan preguntas no duden en hacérsola llegar :

apaelm@gmail.com

La FAPEE en el CONSEJO de ADMINISTRACIÓN de la AEFE

por Comisión Comunicación



EL 28 de noviembre 2023 tuvo lugar la reunión del Consejo de Administración de la Agencia de Educación Francesa en el Extranjero (AEFE) donde la FAPEE (Federación de AMPAs de liceos franceses en el mundo), de la que es socia la APAELM, cuenta con dos asientos.

Además de escuchar las noticias y novedades que la Agencia compartió sobre las cifras de alumnos en este nuevo año escolar en los liceos franceses en el extranjero, también fue una ocasión para que nuestros representantes pudieran poner en conocimiento de las más altas instancias las inquietudes de las familias de los liceos franceses, en concreto:

- **la FAPEE expresó su gran preocupación por el presupuesto rectificativo para 2023 y el presupuesto inicial para 2024 y la carga que soportarán los padres dentro de la red**
- **la FAPEE siguió lamentando la falta de una visión de conjunto sobre los porcentajes de contribución a las retribuciones de los residentes y del personal destacado (PRRD)**
- **se quejó igualmente del tiempo absurdamente largo que se tarda en poner en marcha las garantías de préstamos para proyectos de construcción por parte de entidades autorizadas**

Leyó asimismo una **declaración de intenciones** que pueden encontrar [aquí en fapee.com](http://aquí.en.fapee.com)

NEWSLETTER

BOLETÍN BIMESTRAL DE LA APAELM



DIC 2023
ENE 2024

Elecciones a los CONSEJOS ESCOLARES y de CENTRO

par Comisión Comunicación

participation	Conseil - Consejo	% votes exprimés	sièges
36,5%	Établissement - Centro	81,5%	2 / 3
38,4%	École - Escolar	80,3%	10 / 12

1^{er} Conseil d'Établissement le 26 octobre/octubre
1^{er} Conseil d'École en novembre/noviembre
2^e Conseil d'Établissement en décembre/diciembre

¡A trabajar!
Au travail!

apaelm.com
@apaelm.asoc
@apaelm.asoc
@APAELM_asoc
@APAELM

apaelm.com/consejos-conseils
apaelm@gmail.com

FAPEE
fapee

Muchas veces el significado de las elecciones a los Consejos Escolares y de Centro pasa desapercibida para las familias del Molière. El tener la posibilidad de que representantes de padres de alumnos puedan estar presente trimestralmente en estos Consejos donde se abordan diferentes temas de relevancia sobre la vida del Liceo Molière no es tarea fácil ni sencilla.

Es por ello que **la APAELM quisiera agradecer a todas esas familias que ejercieron su derecho a voto en las elecciones del pasado mes de octubre.** La APAELM fue la asociación de madres y padres más votada del Liceo; si tenemos en cuenta el descenso del número de alumnos y por ende de familias y los datos obtenidos, nuestra satisfacción no puede ser mayor.

Gracias a todas aquellas personas que valoran y reconocen nuestro trabajo altruista, nuestras propuestas e iniciativas, nuestro esfuerzo y perseverancia para que la voz de las familias sea escuchada y nuestro sentido de responsabilidad por transmitir información verificada, respaldada por fuentes sólidas y oficiales apoyándonos en nuestras relaciones institucionales y por supuesto en la experiencia adquirida durante muchos años.

+INFO:
apaelm.com/elecciones-2023-elections

CAFÉ de BIENVENIDA y LIBRO BIENVENIDA familias EBEP

par Comisión Comunicación

Un año más ofrecimos a las nueva familias del Molière y a todas aquellas que estuvieran interesadas en conocernos de cerca y ponernos cara, un Café de Bienvenida la primera semana de septiembre.

Fue un momento único para explicar de cerca el funcionamiento de la APAELM, conocer un poco más el trabajo que hacemos, las propuestas e iniciativas que hemos realizado en los últimos años, así como para acompañar a resolver dudas y preguntas de los recién llegados.

La APAELM es una asociación comprometida en entablar puentes de diálogo con la dirección del colegio por lo que agradecemos la presencia siempre del Proviseur y de la Directora de primaria.



El Café de Bienvenida es también un buen momento para ofrecer a las familias todos nuestros servicios y apoyo, así como comunicarles que tenemos **una base de datos de ex alumnos y profesores para impartir clases particulares, que contamos igualmente con una base de empresas para los alumnos de 2de que buscan hacer su stage o con el Libro de Bienvenida de las familias EBEP.**

+INFO en fapee.com

NEWSLETTER

BOLETÍN BIMESTRAL DE LA APAELM



DIC 2023
ENE 2024

Orientación en Secundaria

por Comisión Secundaria

Comprometidos en apoyar al colegio en todo lo relacionado con la orientación en secundaria de nuestros alumnos, con la colaboración de la FAPEE (Federación de AMPAs de liceos franceses en el mundo) tanto los alumnos como las familias hay podido disfrutar de varios webinars sobre:

- Los estudios en ciencias políticas
- Todo sobre el Bac 2024
- Ciencia políticas y escuelas de negocios
- Matemáticas en lycée: elecciones, expectativas, herramientas para el éxito
- Las carreras científicas
- Literatura en la etapa del lycée
- Como integrar una escuela de arte en 2024
- Comercio, Ingeniería, Medicina: cómo prepararse

Para el **16 de enero**, os anunciamos ya el próximo webinar como ser **"Excelente en Matemáticas"** y otro para el **18 de enero** para alumnos en 3e y 2de sobre **"Cómo elegir las especialidades"**.

Escuela de las Familias y otros

por Comisión Conferencias

Este año inauguramos la Escuela de las Familias con una super conferencia impartida por Sol Araceli sobre **la importancia del juego y del juguete**.

Este año inauguramos la Escuela de las Familias con una super conferencia impartida por Sol Araceli sobre **la importancia del juego y del juguete**.

Una conferencia celebrada justo antes del surgimiento del movimiento social de los últimos meses en búsqueda de una generación sin móviles en edades tempranas por los problemas adversos que generan. Y que tuvo también su señalamiento en el colegio este año con la realización del **proyecto de EducaLike promovido por la APAELM por el uso responsable de la tecnología**.

Desde CM2 hasta Terminale los alumnos se beneficiaron este año de varias charlas impartidas por EducaLike sobre stress digital y el uso responsable, sano y seguro de la tecnología. Los padres de alumnos pudieron igualmente aprender muchas cosas en la Conferencia que se impartió en el marco de los "Jueves del Molière".

En esta misma línea de sensibilización y co-educación, la APAELM ofreció a las familias del Molière varios webinars en colaboración con la FAPEE sobre **"el agotamiento parental"**, **"como ayudar a tu hijo con dificultad escolar"**, **"fuerte en matemáticas gracias al pensamiento visual"**, o la conferencia a las familias sobre **"la lucha contra el acoso y el ciberacoso"**.

2º año consecutivo trabajando el uso responsable, sano y seguro de la tecnología

2ª année consécutive de travail sur l'utilisation responsable, saine et sûre des technologies

JUEVES-JEUDI 23 NOV 2023 - 18H

Abierto a padres e hijos / Ouvert aux parents et élèves

Salle Polyvalente del colegio

Si alguien no pudo asistir a estos webinars siempre la FAPEE nos ofrece la posibilidad de reenviarnos la charla grabada, tan solo tenéis que poneros en contacto con nosotros.



NEWSLETTER

BOLETÍN BIMESTRAL DE LA APAELM



DIC 2023
ENE 2024

FORMACIÓN DE ACOMPAÑANTE AESH

por Comisión EBEP

Para este primer trimestre del año, **la FAPEE lanzó un curso de dos días dirigido a las AESH (acompañantes de alumnos con necesidades educativas especiales)** que ya trabajan en la red o a quienes desean acceder a la profesión.

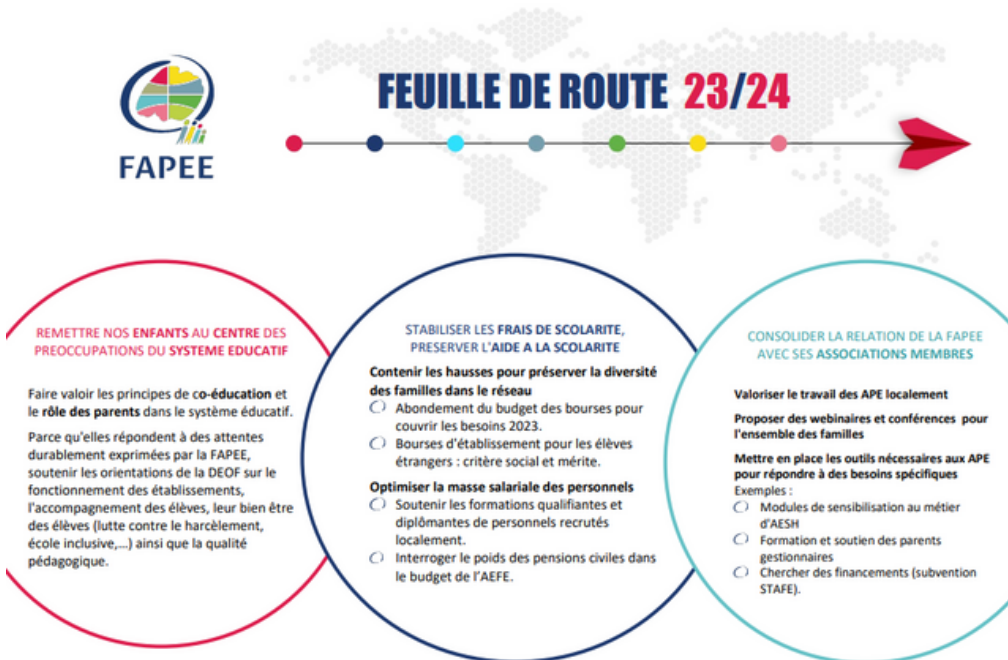
El curso fue gratuito para todos los miembros de las AMPAs que formamos parte de la FAPEE y estaba dirigido principalmente a las escuelas del Norte de África y de la Península ibérica.

Dado el éxito que tuvo en primavera se ofrecerá otro curso. ¡Estad atentos!

Más info sobre rol y funciones de un/a AESH [aquí](#)

HOJA de RUTA de la FAPEE para este año

por Comisión Comunicación



Sus objetivos para este año son:

- Hacer valer los principios de la coeducación y el rol de los padres en el sistema educativo
- Contener las subidas de los gastos de escolaridad para preservar la diversidad de las familias en la red
- Optimizar la masa salarial del personal
- Valorizar el trabajo de las AMPAs localmente
- Proponer webinars y conferencias para el conjunto de familias
- Poner en prácticas las herramientas necesarias para que las AMPAs respondan las necesidades educativas específicas de los alumnos



En el mes de septiembre, La FAPEE presentó su hoja de ruta para este año.

La FAPEE trabaja junto con las asociaciones de padres en cuestiones de educación y orientación, ayuda a la escolarización, garantía de itinerarios para alumnos con necesidades educativas especiales y todas las cuestiones relacionadas con el bienestar y la salud, tanto física como mental, de los jóvenes.

Colabora con los comités de gestión de padres y las juntas directivas en su compromiso voluntario de servir a sus comunidades. En concreto, le representa en el Consejo de Administración de la AEFE y moviliza a sus administradores para asesorarle.

COMISIONES & CONTACTOS COMMISSIONS & CONTACTS

AFILIACIÓN, INFORMACIÓN GENERAL
ADHESIÓN, INFORMATION GÉNÉRALE

apaelm@gmail.com

BECAS
BOURSES

apaelm@gmail.com

CAMPAMENTOS DE VACACIONES
CAMPS DE VACANCES

cultura.campamentos.apaelm@gmail.com

COMEDOR
CANTINE

cantine.apaelm@gmail.com

CONVIVENCIA
VIVRE ENSEMBLE

vivre.ensemble.apaelm@gmail.com

CULTURA & CONFERENCIAS
CULTURE & CONFÉRENCES

conferencias.apaelm@gmail.com

EBEP/NEE
EBEP

cebep.apaelm@gmail.com

ECO-ESCUELA
ÉCO-ÉCOLE

ecoecole.apaelm@gmail.com

FIESTAS
FÊTES

fiesta.apaelm@gmail.com

INTERCAMBIOS INTERNACIONALES
MOBILITÉ INTERNATIONALE

intercambiosescolares.apaelm@gmail.com

LIBROS
LIVRES

apaelm@gmail.com

PRIMARIA
PRIMAIRE

primaire.apaelm@gmail.com

SECUNDARIA
SECONDAIRE

secundaria.apaelm@gmail.com

TRANSPORTE
TRANSPORT

transport.apaelm@gmail.com

apaelm@gmail.com

 apaelm.com
 [@apaelm.asoc](https://www.facebook.com/apaelm.asoc)
 [@apaelm.asoc](https://www.instagram.com/apaelm.asoc)
 [@apaelm.asoc](https://twitter.com/apaelm.asoc)
 [@APAELM_asoc](https://x.com/APAELM_asoc)
 [@APAELM](https://www.linkedin.com/company/APAELM)



Asociación de Padres de Alumnos
Association de Parents d'Elèves

Lycée français international Molière - Villanueva de la Cañada (Madrid)

Fédération des APE
des Établissements
français à l'Étranger
Federación de APAs
de Liceos franceses
en España

Membre
Miembro



FAPEE
fapalfe
FAPEE Zone Ibérique